

ATTIVITA' DI MANUTENZIONE PROGRAMMATA VOLTE AL CONTRASTO
DELL'ABBANDONO DEI RIFIUTI LUNGO LE STRADE DELL'AGR CA -
Codice SIL SAMSCA01101

PROGETTO ESECUTIVO

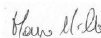
PROGETTAZIONE: ANAS - STRUTTURA TERRITORIALE SARDEGNA

PROGETTISTA: Dott. Ing. Mauro Pusole



GRUPPO DI PROGETTAZIONE ANAS

Ing. Mauro Cardillo



Geom. Alessandro Melis



IL RESPONSABILE DEL PROGETTO:

Dott. Ing. Carlo Piraino

Geom. Giuseppe Martino



Geom. Michele Mammana



VISTO: IL RESPONSABILE AREA GESTIONE RETE

Dott. Ing. Carlo Piraino

N° PERIZIA: 9453

DATA : 03/10/2024

TAV 2 - INQUADRAMENTO TERRITORIALE

CODICE PROGETTO
SAMSCA01101

NOME FILE

T01PS00GENCO1A - TAV 2 - INQUADRAMENTO TERRITORIALE

REVISIONE

DATA

CA9453

E

1024

CODICE
ELAB.

T01PS00GENCO1A

A

C

B

A

REV.

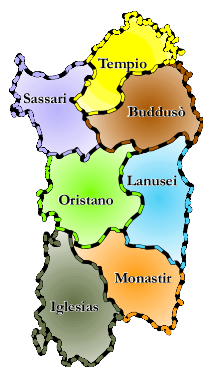
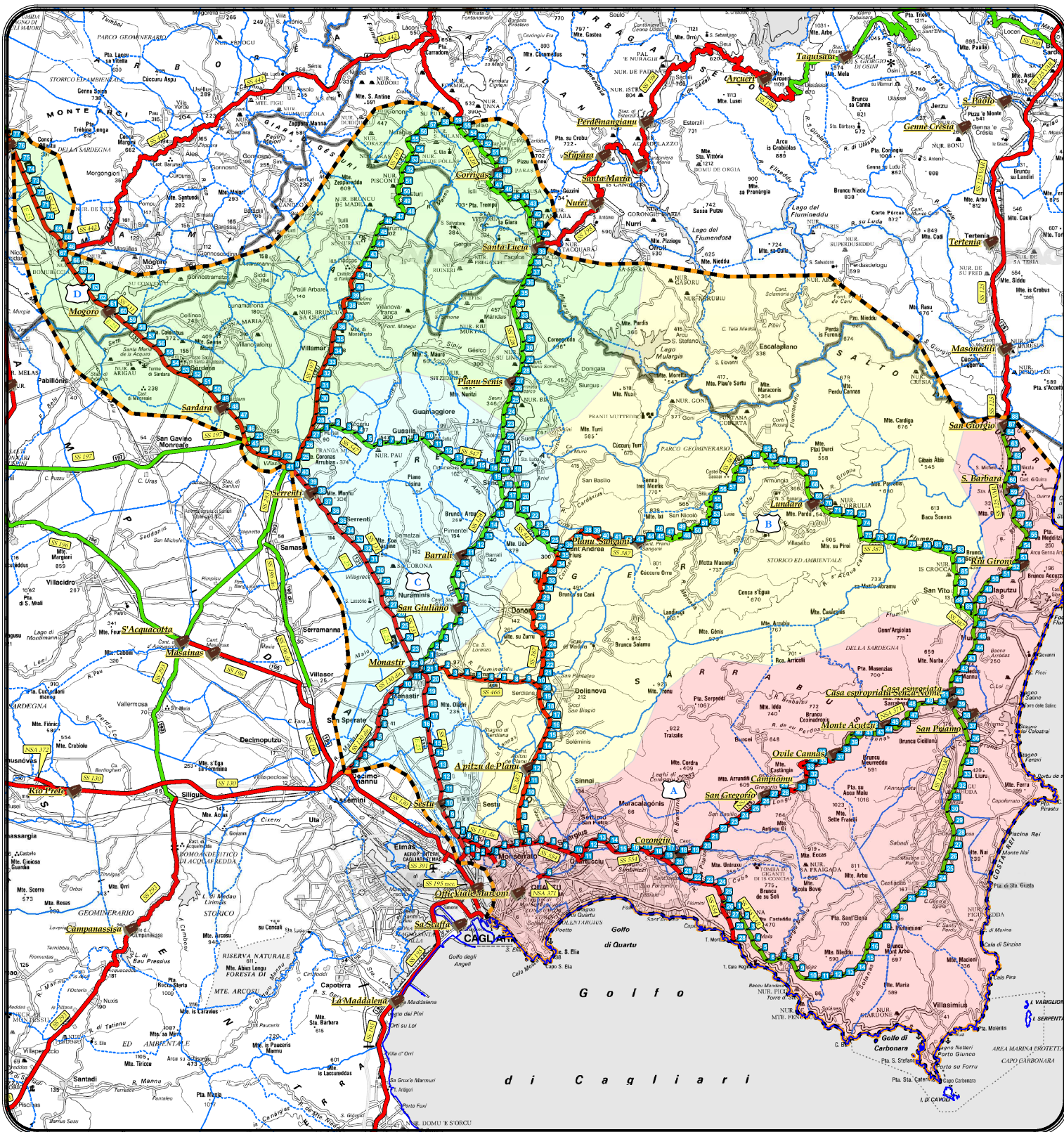
DESCRIZIONE

DATA

REDATTO

VERIFICATO

APPROVATO



Competenza territoriale Centro Manutentorio A Monastir					
Nucleo A					
Strada	Denominazione	Dal Km	Al Km	Totale Km	Squadra
NSA371	Orientale Sarda	5,500	6,490	0,990	1ª Squadra
NSA371	Orientale Sarda	16,360	37,650	21,290	
SS554	Caglianiana	0,000	29,142	29,142	
SS131dr	Carlo Felice	2,280	5,705	3,515	2ª Squadra
NSA371	Orientale Sarda	37,650	51,880	14,230	
SS125	Orientale Sarda	86,870	88,200	1,330	
SS125vr	Orientale Sarda	0,000	64,530	64,530	
				Totale Km	135,027
Nucleo B					
Strada	Denominazione	Dal Km	Al Km	Totale Km	Squadra
SS387	Del Gerrei	5,500	43,800	37,900	1ª Squadra
SS466	Di Sibida	0,000	10,523	10,523	
SS387	Del Gerrei	43,800	89,960	46,160	2ª Squadra
				Totale Km	94,583
Nucleo C					
Strada	Denominazione	Dal Km	Al Km	Totale Km	Squadra
SS131dr	Iglesiente	1,422	11,800	10,378	1ª Squadra
SS131	Carlo Felice	5,500	40,700	35,200	
SS128	Centrale Sarda	0,000	22,500	22,500	2ª Squadra
SS547	Di Gualia	0,000	26,300	26,300	
				Totale Km	94,378
Nucleo D					
Strada	Denominazione	Dal Km	Al Km	Totale Km	Squadra
SS197	Di San Gavino e del Flumini	24,165	42,100	17,935	1ª Squadra
SS131	Carlo Felice	40,700	77,500	36,800	
SS197	Di San Gavino e del Flumini	42,100	59,466	17,366	2ª Squadra
SS128	Centrale Sarda	22,500	55,500	33,000	
				Totale Km	105,101
				Chilometri totali del Centro Manutentorio	429,089

Suddivisione dei Nuclei

A Centro di Monastir

Nucleo A

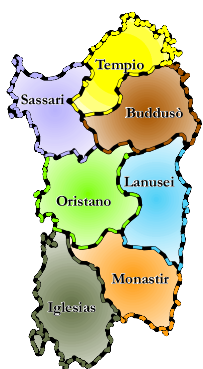
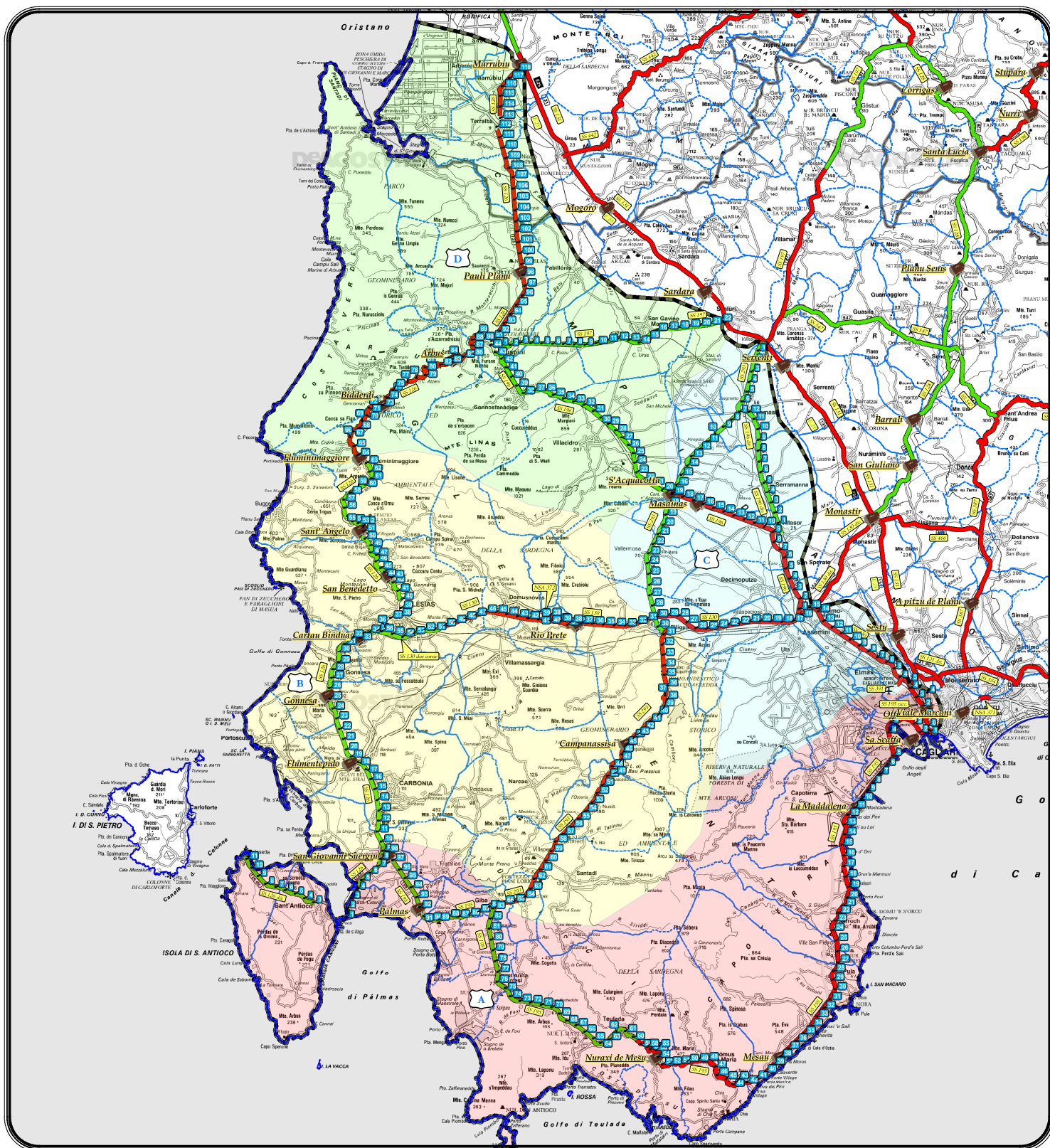
Nucleo B

Nucleo C

Nucleo D

Squadra 1

Squadra 2



Competenza territoriale Centro Manutentorio B Iglesias					
Nucleo A					
Strada	Denominazione	Dal Km	Al Km	Totale Km	Squadra
SS195	Sulcisana	0,637	59,466	58,829	1ª Squadra
SS195 km bis	Sulcisana	0,000	3,000	3,000	
SS195 mac	Sulcisana	0,000	4,827	4,827	
SS126dir	Sud Occidentale Sarda	2,855	11,600	8,745	2ª Squadra
SS126	Sud Occidentale Sarda	0,700	9,500	8,800	
SS195	Sulcisana	59,466	98,800	39,334	
				Totale Km	123,625
Nucleo B					
Strada	Denominazione	Dal Km	Al Km	Totale Km	Squadra
SS130	Iglesiente	30,090	50,080	19,990	1ª Squadra
SS 293	D. Gaba	30,672	66,772	36,100	
SS126	Sud Occidentale Sarda	9,500	63,650	54,150	
SS130 2 cor.	Iglesiente	50,080	56,200	6,120	2ª Squadra
				Totale Km	116,360
Nucleo C					
Strada	Denominazione	Dal Km	Al Km	Totale Km	Squadra
SS131	Iglesiente	3,370	30,090	26,720	1ª Squadra
SS196	D. Villacido	0,300	18,920	18,620	
SS191	D. Filmas	0,000	0,757	0,757	
SS196dir	D. Villacido	0,000	12,446	12,446	2ª Squadra
SS293	D. Gaba	0,000	30,672	30,672	
				Totale Km	89,215
Nucleo D					
Strada	Denominazione	Dal Km	Al Km	Totale Km	Squadra
SS126	Sud Occidentale Sarda	63,650	118,845	55,195	1ª Squadra
SS196	D. Villacido	18,920	42,896	23,976	
SS197	D. San Gavino e dei Fiorini	1,335	22,950	21,615	
				Totale Km	100,786
				Chilometri totali del Centro Manutentorio	429,986

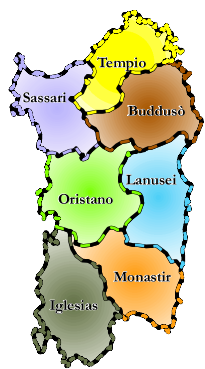
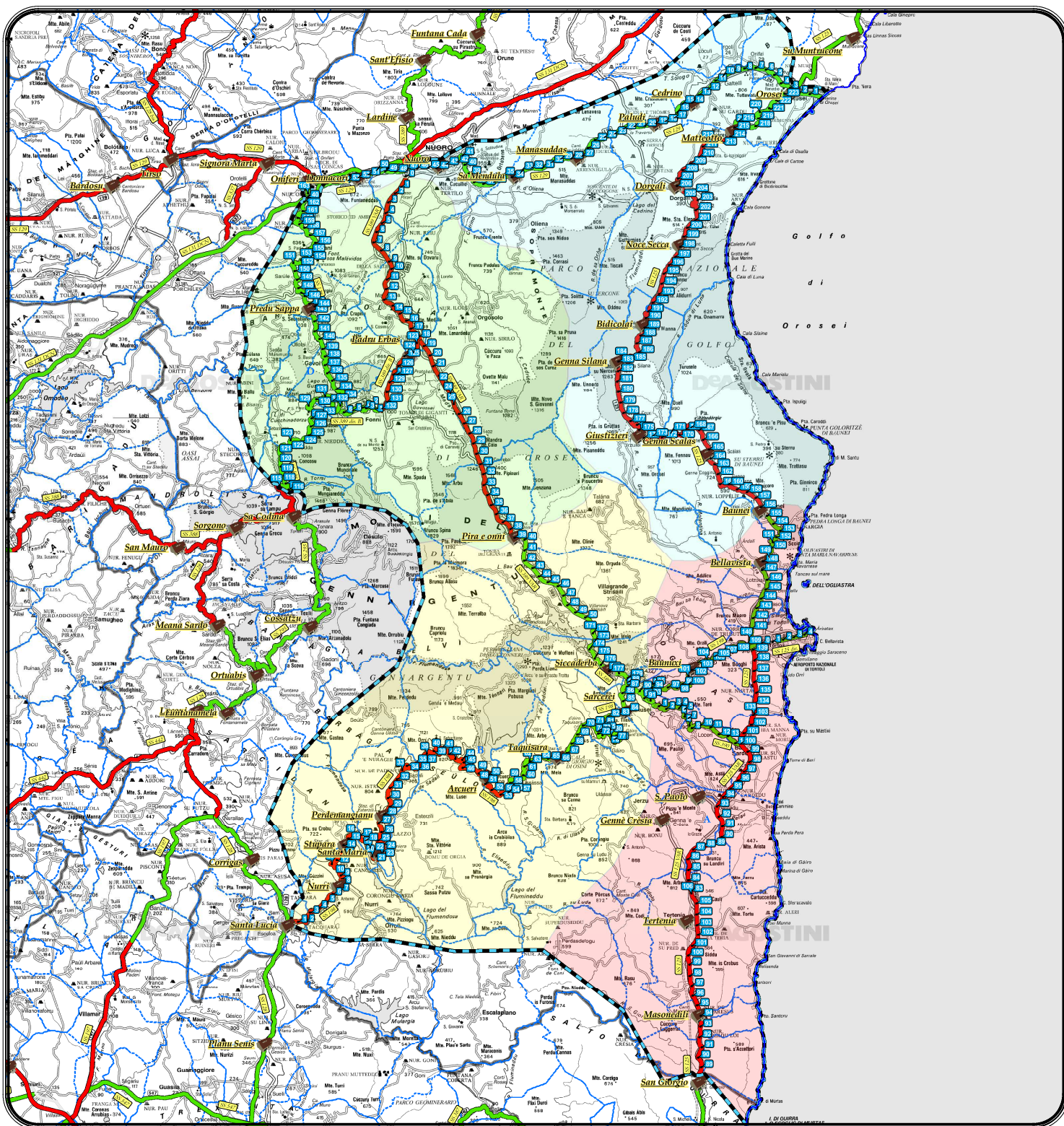
Suddivisione dei Nuclei

B Centro di Iglesias

- Nucleo A
- Nucleo B
- Nucleo C
- Nucleo D

Squadra 1

Squadra 2



Competenza territoriale Centro Manutentorio C Lanusei					
Nucleo A					
Cod. Strada	Denominazione	Dal Km	Al Km	Totale Km	Squadra
SS125	Orientale Sarda	88,200	106,000	17,800	1° Squadra
SS125ar	Orientale Sarda	132,380	139,000	6,620	
SS125var	Orientale Sarda	82,765	102,420	19,655	
SS125	Orientale Sarda	139,000	155,000	16,000	2° Squadra
SS125tr	Di Tortolì e Arbatax	1,346	4,541	3,195	
SS128	Di Sestu e Lanusei	92,500	110,345	17,845	
SS390	Di Buisandù	0,000	14,874	14,874	
				Totale Km	95,992
Nucleo B					
Cod. Strada	Denominazione	Dal Km	Al Km	Totale Km	Squadra
SS128	Di Sestu e Lanusei	0,000	56,650	56,650	1° Squadra
SS128	Di Sestu e Lanusei	56,650	92,500	35,850	
SS389	Di Buddusù e del Corbeio	171,200	179,200	8,000	2° Squadra
SS389var	Di Buddusù e del Corbeio	39,400	51,000	11,600	
				Totale Km	112,100
Nucleo C					
Cod. Strada	Denominazione	Dal Km	Al Km	Totale Km	Squadra
SS125	Orientale Sarda	155,000	214,800	59,800	1° Squadra
SS125	Orientale Sarda	214,800	223,800	9,000	
SS129	Trasversale Sarda	0,000	41,650	41,650	2° Squadra
SS129	Trasversale Sarda	47,100	56,915	9,815	
				Totale Km	120,265
Nucleo D					
Cod. Strada	Denominazione	Dal Km	Al Km	Totale Km	Squadra
SS389var	Di Buddusù e del Corbeio	0,360	39,400	39,040	1° Squadra
SS389tr-b	Di Buddusù e del Corbeio	722,100	132,400	10,300	
SS389tr-b	Di Buddusù e del Corbeio	0,000	6,674	6,674	2° Squadra
SS128	Orientale Sarda	114,800	164,494	49,694	
				Totale Km	105,708
				Chilometri totali del Centro Manutentorio	434,065

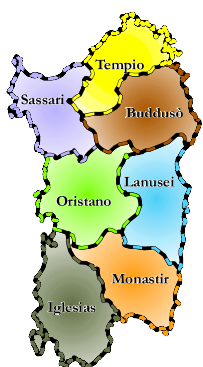
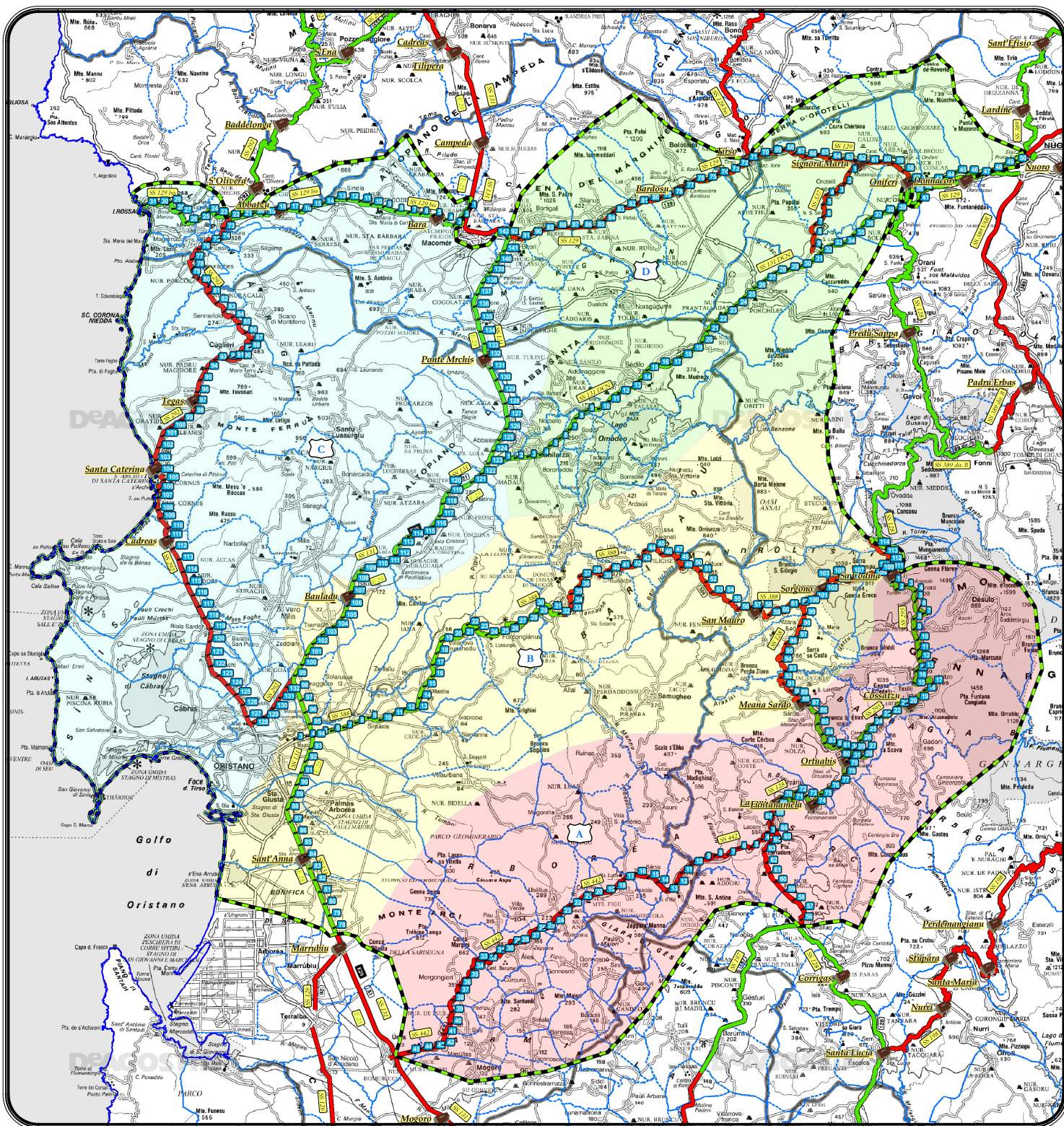
Suddivisione dei Nuclei

C Centro di Lanusei

- Nucleo A
- Nucleo B
- Nucleo C
- Nucleo A

Squadra 1

Squadra 2



Competenza territoriale Centro Manutentorio D Oristano					
Nucleo A					
Strada	Denominazione	Dal Km	Al Km	Totale Km	Squadra
SS442	Di Iacconi e di Uras	2,251	46,488	44,237	1° Squadra
SS128	Centrale Sarda	55,500	69,500	14,000	
SS128	Centrale Sarda	69,500	87,500	18,000	
SS295	Di Arizto	0,000	31,066	31,066	2° Squadra
				Totale Km	107,303
Nucleo B					
Strada	Denominazione	Dal Km	Al Km	Totale Km	Squadra
SS128	Centrale Sarda	87,500	114,800	27,300	1° Squadra
SS388	Del Tirso e del	32,270	62,666	30,396	
SS131	Carlo Felice	77,500	107,900	30,400	2° Squadra
SS388	Del Tirso e del	4,237	32,270	28,033	
				Totale Km	116,129
Nucleo C					
Strada	Denominazione	Dal Km	Al Km	Totale Km	Squadra
SS292	Nord Occidentale Sarda	72,000	132,940	60,940	1° Squadra
SS129bis	Trasversale Sarda	0,000	31,005	31,005	
SS131	Carlo Felice	107,900	142,500	34,600	2° Squadra
				Totale Km	126,545
Nucleo D					
Strada	Denominazione	Dal Km	Al Km	Totale Km	Squadra
SS129	Trasversale Sarda	56,915	92,430	35,515	1° Squadra
SS537	Di Gilarza	0,000	9,500	9,500	
SS131den	Nuorese	0,000	50,150	50,150	2° Squadra
				Totale Km	95,165
				Chilometri totali del Centro Manutentorio	445,142

Suddivisione dei Nuclei

D Centro di Oristano

- Nucleo A
- Nucleo B
- Nucleo C
- Nucleo D

Squadra 1

Squadra 2